

Schéma directeur
Durabilité

Avignon Université
élabore sa stratégie face
aux enjeux de durabilité.



Présentation projet : Points eau potable

Novembre 2025



Contexte

Axe 2 du SDD - Mettre en place un campus éco-responsable

Objectifs :

1. Atteindre les **standards réglementaires**
2. Tendre vers l'**exemplarité** attendue d'un service public
3. Promouvoir une **culture de durabilité** et l'esprit critique par rapport aux solutions à apporter

Objectifs opérationnels :

- 
- 1. Réduire, réutiliser, recycler les déchets courants
 - 2. Mettre en place une politique d'achats responsables
 - 3. Réduire la consommation d'énergie et d'eau
 - 4. Réserver et favoriser la biodiversité
 - 5. Mesurer et réduire l'empreinte carbone
- 
- 6. Promouvoir une alimentation responsable



Mettre à disposition, des usagers de l'université, des points d'eau potable visibles, accessibles et permettant de remplir facilement les contenants réutilisables.
Communiquer pour inciter aux changements de pratique.

Objectifs

- Fournir des points d'eau potable aux usagers de l'université pour encourager l'utilisation de récipients réutilisables



Cibles

- Communauté universitaire : étudiants, enseignants, administratifs et techniques
- Invités

Périmètre

- Principaux sites d'AU sur les 2 campus => 11 bâtiments
- Non inclus : la Villa Créative et les espaces gérés par le CROUS (cafétéria, résidences étudiantes)



Etat des lieux

- Les usagers consomment souvent de l'eau en bouteille jetable, achetées au CROUS (cafétéria ou distributeur) ou leur sont fournis par les services de l'université lors de réunions ou d'évènements
- Cartographie des points d'eau existants : situés dans les sanitaires ou dans des éviers, la taille du robinet ne permet pas toujours le remplissage des bouteilles ou des gourdes

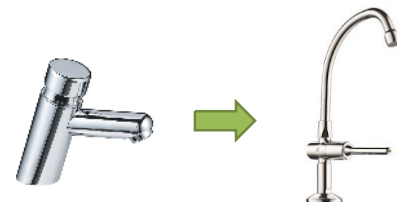
Equipe projet : Stéphanie ADOU (pilote), Jean-Marie ABRIEU, Fabien JARRE, Tess SANA et Aude FAVRE (chef de projet)

Planning



Actions

1. Remplacer 62 robinets trop bas par des robinets type « col de cygne » dans tous les bâtiments (bloc sanitaire) de manière à pouvoir remplir une **gourde de 25 cm**.



2. Identifier leur localisation par une signalétique



3. Mettre en place des fontaines à eau à des lieux stratégiques
10 internes (2 campus) et 3 externes (campus JH Fabre)



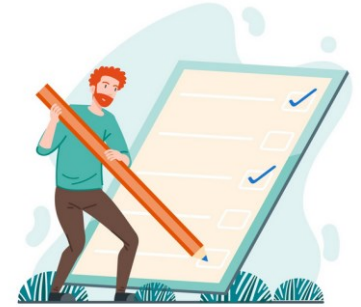
4. Sensibiliser les usagers à utiliser un contenant non jetable



Focus Fontaines

Cahier des charges :

- simples d'entretien (inox)
- non réfrigérées (eau tempérée)
- sans commande électrique
- sans système de filtration
- avec une cuvette et évacuation d'eau
- équipée d'un robinet col de cygne hauteur 25cm



Choix lieux implantation liés aux contraintes techniques :

- Il faut une arrivée et une évacuation d'eau → les lieux choisis sont proches des sanitaires qui possèdent déjà ces 2 caractéristiques
- Pour l'extérieur : le campus Hannah Arendt est un site classé, les contraintes d'implantation sont très fortes.

Contacts

Stéphanie Adou - Conseillère de prévention des risques santé sécurité conditions de travail
stephanie.adou@univ-avignon.fr

Aude Favre - Pilote du projet alimentation responsable
aude.favre@univ-avignon.fr

