



MASTER

Droit, Économie, Gestion

Politiques sociales

94%

Taux d'insertion professionnelle des diplômés, 30 mois après l'obtention du diplôme

86%

Proportion d'actifs occupant des postes de cadres ou intermédiaires

80%

Proportion d'actifs occupant un emploi stable ou une profession libérale

Salaire médian

2 100 €
NET MENSUEL

Métiers exercés

- Chef de service éducatif
- Chef de projet
- Chargé de projet direction des soins
- Chargé de mission habitat
- Responsable d'un service d'aide à domicile
- Chef de service - Coordinateur
- Responsable de résidences sociales
- Directeur général

Source : enquêtes réalisées auprès des 43 diplômés de 2018 à 2020, 33 réponses (70% de femmes), 77% de taux de réponse.



Domaines d'activité

63%

Santé humaine et action sociale

23%

Administration publique

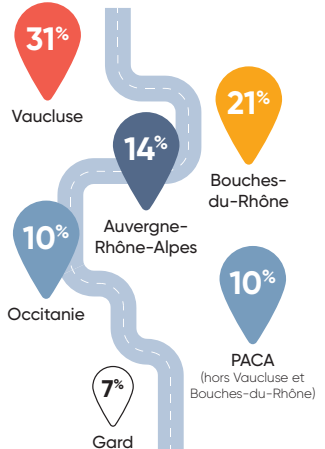
7%

Activités de services administratifs et de soutien

3%

Autres activités de service

Lieux d'activité



Secteurs d'emploi



Accès à l'emploi



17%

Candidature spontanée



17%

Réseau relationnel



14%

Pôle emploi / APEC



14%

Sites spécialisés