



Réseau Figure

une nouvelle voie vers le métier d'ingénieur

CURSUS MASTER EN INGÉNIERIE

Admission après bac (parcoursup)

Cursus de 5 ans

29 Universités

100 Formations (biens, systèmes de production et services)

208 laboratoires associés

400 entreprises partenaires

INSERTION PRO

100 % taux d'insertion des labellisés à 6 mois.

44% CDI, 15 % CDD

41% thèses (dont 50 % sous convention avec l'industrie)

58 % salaires d'embauche entre 30 et 35 k€, 27 % entre 25 k€ et 30 k€ (hors thèses)



40% femmes
60% hommes
35% boursiers

70% de réussite en 1^{re} année

94% de réussite en 3^e année



LISE AUBIN
DOCTORANTE
CMI INFORMATIQUE - CERGY

GUILLAUME CHIOCCIOLI
INGÉNIEUR
CMI EEA - TOULOUSE



29 universités
en réseau

Ce qui m'a intéressée dans le CMI ce sont les stages notamment recherche et l'apprentissage par des situations problèmes et des projets

Ce qui m'a plu ce sont les stages en France et à l'étranger, les enseignements d'ouverture en sciences sociales et le fait qu'on est positionné déjà comme dans le monde professionnel



Qu'est ce qu'un CMI ?

Le **Cursus master en ingénierie (CMI)** est une nouvelle **formation au métier d'ingénieur à l'université**. Inspirée des standards internationaux, cette **formation exigeante et sélective** s'adresse à des étudiants très motivés, principalement en **accès post-bac**.

Le CMI est un **cursus cohérent en 5 ans**, adossé à une **licence et un master renforcés** par 20% d'enseignements supplémentaires.

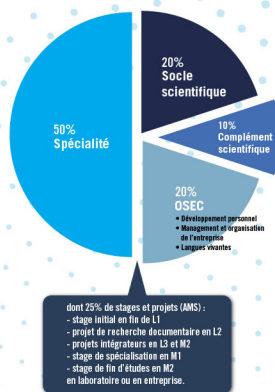
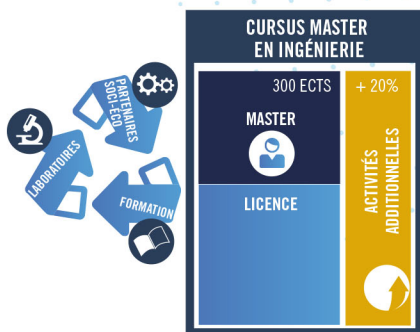
Co-porté par des **laboratoire de recherche** investis dans la formation tout au long du cursus, et en forte interaction avec le **monde professionnel**, le CMI favorise l'immersion dans l'environnement de la recherche et de l'entreprise ainsi que les **expériences à l'international**.

Le CMI conduit à l'obtention des diplômes nationaux de licence et master et du label national CMI-Figure soutenu par l'État dans le cadre du programme Initiatives d'excellence en formations innovantes.

La **spécialité** s'enracine autour d'un **socle disciplinaire**, de **compléments scientifiques** et d'un **programme d'ouverture sociale économique et culturel** qui confère à l'étudiant une vision large, une grande capacité d'adaptation et de communication.

Des activités de mise en situation sous forme de stages et de projets tout au long du cursus permettent le développement de compétences et de connaissances du milieu professionnel.

Développement personnel : l'étudiant objective ses aptitudes et ses limites et est acteur des ses choix académiques et professionnels.



Un CMI peut se dérouler en alternance

” UNE FORMATION EXIGEANTE POUR S'APPROPRIER L'EXPERTISE DE LA SPÉCIALITÉ ET DÉVELOPPER SON POTENTIEL. “