



# LICENCE PROFESSIONNELLE

## Industrie- agroalimentaire, alimentation

Management de la production  
en agro-alimentaire



**94%**

Taux d'insertion professionnelle  
des diplômés, 30 mois après  
l'obtention du diplôme

**93%**

Proportion d'actifs occupant des  
postes de cadres ou intermédiaires

**74%**

Proportion d'actifs occupant un  
emploi stable ou une profession  
libérale

**Salaire  
médian**

**1 775 €**  
NET MENSUEL

### Métiers exercés

- Chef de ligne en agro-alimentaire
- Chef d'équipe de production
- Assistant responsable expédition
- Diététicien
- Opérateur qualité
- Responsable QHSE
- Auditeur technique
- Ingénieur process et méthodes
- Gestionnaire approvisionnements
- Assistant sécurité des aliments

### Domaines d'activité

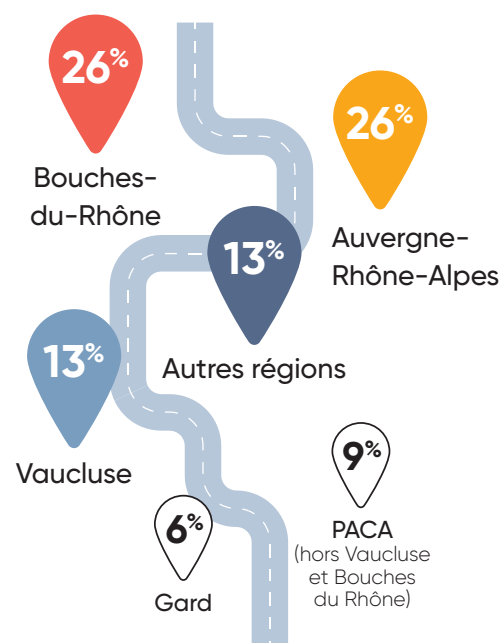
**77%**  
Industrie

**6%**  
Activités de services  
administratifs

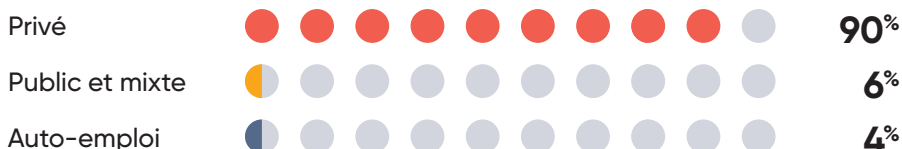
**6%**  
Santé humaine  
et action sociale

**3%**  
Activités scientifiques  
et techniques

### Lieux d'activité



### Secteurs d'emploi



### Accès à l'emploi



**24%**

Suite au stage  
ou alternance



**17%**

Candidature  
spontanée



**17%**

Sites  
spécialisés



**10%**

Réseau  
relationnel