



LICENCE PROFESSIONNELLE

Gestion
des structures
sanitaires et sociales

98%

Taux d'insertion professionnelle des diplômés, 30 mois après l'obtention du diplôme

94%

Proportion d'actifs occupant des postes de cadres ou intermédiaires

98%

Proportion d'actifs occupant un emploi stable ou une profession libérale

**Salaire
médian**

2 045 €
NET MENSUEL

Métiers exercés

- Cadre de santé
- Assistant de projets
- Cadre responsable de l'information médicale
- Technicien hospitalier
- Technicien de l'information médicale
- Agent administratif
- Attaché de direction
- Secrétaire administratif
- Technicien supérieur hospitalier
- Consultant

Source : enquêtes réalisées auprès des 73 diplômés de 2017 à 2018, 52 réponses (96% de femmes), 71% de taux de réponse.



Domaines d'activité

85%

Santé humaine et action sociale

8%

Administration publique
(hors enseignement)

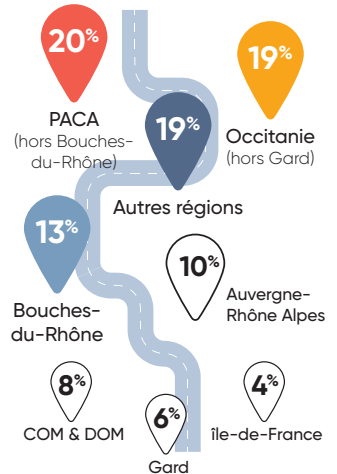
4%

Activités spécialisées,
scientifiques et techniques

2%

Activités financières
et d'assurance

Lieux d'activité



Secteurs d'emploi



Accès à l'emploi



44%

Candidature
spontanée



23%

Réseau
relationnel



15%

Suite au stage
ou alternance



5%

Concours
fonction
publique