



LICENCE PROFESSIONNELLE

Assurance,
banque, finance

Banque - Conseiller
clientèle particulier

100%

Taux d'insertion professionnelle
des diplômés, 30 mois après
l'obtention du diplôme

72%

Proportion d'actifs occupant des
postes de cadres ou intermédiaires

88%

Proportion d'actifs occupant un
emploi stable ou une profession
libérale

**Salaire
médian**

1 953 €
NET MENSUEL

Métiers exercés

- Banquier
- Chargé de clientèle particulier
- Chargé d'affaires professionnelles
- Conseiller Pôle emploi
- Conseiller privé professionnel
- Conseiller commercial
- Contrôleur de gestion
- Conseiller patrimonial
- Collaborateur comptable
- Assistant administratif

Source : enquêtes réalisées auprès des 63 diplômés
de 2016 à 2018, 46 réponses (74% de femmes),
73% de taux de réponse.



Domaines d'activité

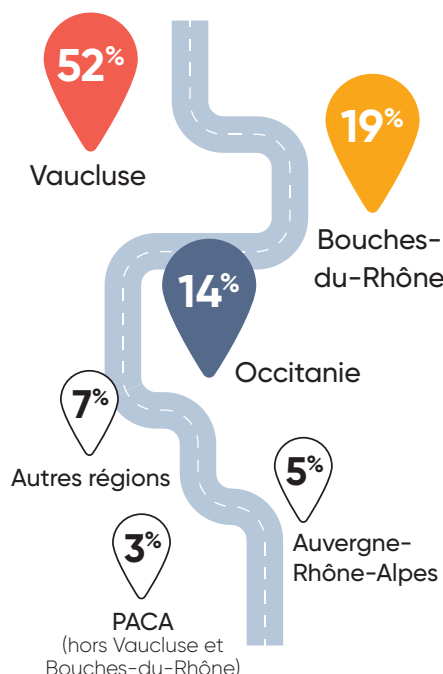
91%
Finances et assurances

2%
Activités immobilières

2%
Administration publique

2%
Agriculture, sylviculture
et pêche

Lieux d'activité



Secteurs d'emploi



Accès à l'emploi



36%

Suite au stage
ou alternance



17%

Candidature
spontanée



17%

Réseau
relationnel



17%

Site de
l'entreprise